



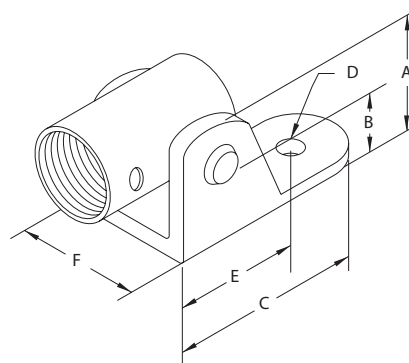
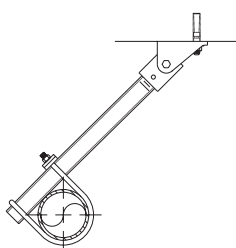
Raccordo per braccio antisismico con giunto rotante

910

Supporti tubazioni

Caratteristiche tecniche

- **Diametri disponibili per il tirante tubulare:** DN25/1" e DN32/1.25".
- **Caratteristiche:** Per l'impiego con tubi di stabilizzazione filettati NPT. Costruzione totalmente in acciaio. La struttura aperta permette di controllare l'innesto del filetto.
- **Materiale:** Acciaio al carbonio.
- **Finitura:** Semplice, elettrolgalvanizzata o in acciaio inossidabile.



1 - Quando utilizzato con altri prodotti di stabilizzazione Tolco®.

Attacco per braccio antisismico con giunto rotante -910

Caratt. fisiche

Diametro (USA/SI)	Dimensioni (mm / pollici)						Quantità per scatola	Peso scatola (kg / lb)	Finitura	Riferimento
	A	B	C	D	E	F				
1"/DN25	5.08 / 2.0	3.81 / 1.5	7.62 / 3.0	1.42 / 0.56	5.6 / 2.2	5.08 / 2.0	100	39.9 / 88.0	Semplice	910-0100
									Elettrolgalvanizzata	910EG-0100
1 1/4"/DN32	3.05 / 1.2	3.3 / 1.3	7.62 / 3.0	1.42 / 0.56	5.6 / 2.2	5.6 / 2.2	100	44.9 / 99.0	Semplice	910-0125
									Elettrolgalvanizzata	910EG-0125

Avviso importante sulla progettazione e sull'installazione

Progettato, verificato e approvato per l'impiego con altri prodotti di stabilizzazione Tolco®, disponibili presso la Viking SupplyNet®.

L'attacco per braccio antisismico con giunto rotante filettato è stato progettato per l'impiego insieme a morsetti per tubi Fast Clamp®, della serie 1000 o della serie 4A, tutti uniti ai tubi di stabilizzazione e installati conformemente al "National Fire Protection (NFPA) 13" al fine di proteggere i tubi dagli effetti delle oscillazioni e delle scosse sismiche.

La lunghezza del braccio antisismico è definita nel "National Fire Protection Association (NFPA) 13", tabella 4-5.4.3.5.1(B): in base al NFPA 13, edizione 1999, il

tirante tubulare DN 25/1" tipo 40 può essere lungo al massimo 7'-0".

I tubi di stabilizzazione devono essere lavorati a macchina con filettatura NPT. Inserire completamente il tirante tubulare nell'attacco per braccio antisismico con giunto rotante. L'attacco per braccio antisismico con giunto rotante deve essere montato soltanto in posizione dritta. Non inclinare.

Un dispositivo di fissaggio del diametro massimo di 19,1 mm (3/4") è stato progettato per essere inserito attraverso il foro "H" e collegato alla struttura di supporto. Il massimo carico teorico orizzontale non deve superare i 914 kg (2015 lb).

Raccordo per braccio antisismico con giunto rotante - 910

Dati sul carico massimo

Stabilizzaz. base (SI)	Diametro (poll.)	Max. carico teorico orizzontale (kg / lb)
DN25	1"	914 / 2015
DN32	1.25"	914 / 2015

Worldwide Fire Protection

www.vikingcorp.com

Avvertenza: Il presente documento è una traduzione di cui non si garantisce la precisione e l'eshaustività. L'originale in lingua inglese del 2005-02-09 resta il documento di riferimento.